



intel®



Intel® Skills for Innovation

Übersicht Unterrichts- pakete

Inhalt

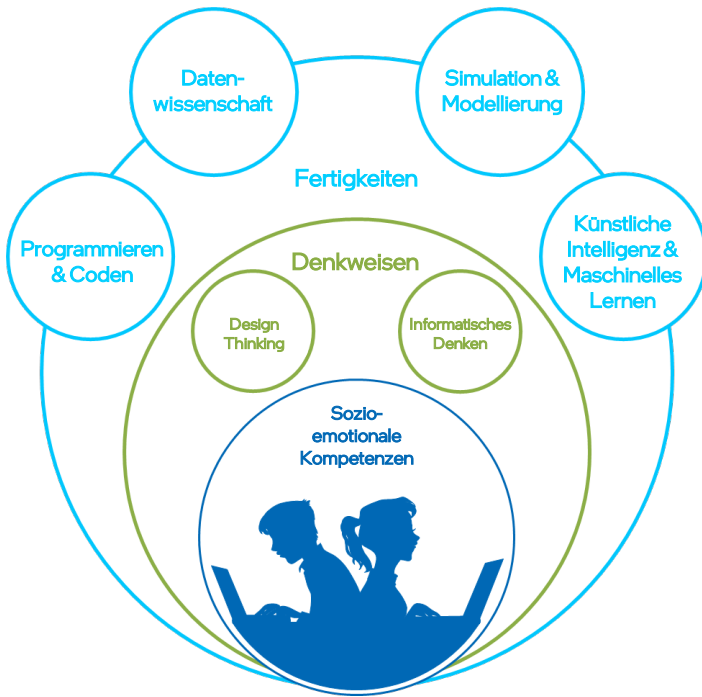
Die Intel® Skills for Innovation Plattform	3
Einführung in die Intel® SFI Unterrichtspakete	4
Aufbau der Intel® SFI Unterrichtspakete	5
Orientierung zu den Intel® SFI Unterrichtspaketen	6
Intel® SFI Lehrkräftefortbildung	7

Die Intel® Skills for Innovation Plattform

Das Bildungsprogramm Intel® Skills For Innovation (Intel® SFI) verfolgt einen ganzheitlichen Ansatz.

Intel® SFI unterstützt Sie dabei, Technologie sinnvoll und gewinnbringend in den bestehenden Lehrplan und in den täglichen Unterricht zu integrieren. Angefangen bei der Entwicklung und Stärkung sozial-emotionaler Kompetenzen über digitale Denkweisen bis hin zu konkreten Fertigkeiten – mit Intel® SFI sind Lehrkräfte und Schüler/-innen schon heute bereit für die Welt von morgen.

Intel® Skills for Innovation ist ein kostenfreies Angebot bei dem Sie nach der Registrierung direkt durchstarten können.



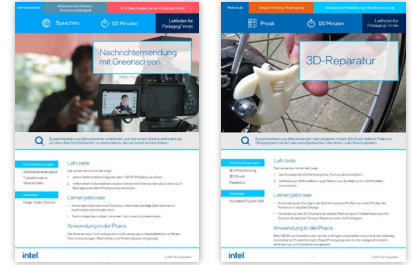
Intel® SFI begleitet Schule auf allen Ebenen

1	2	3	4
<h3>Planen</h3> <p>Nachvollziehen neuer Kompetenzanforderungen der Lebens- und Arbeitswelt. Bildung neu denken und konkrete Unterstützung von der Visionsentwicklung über die Projektplanung bis hin zur technischen und pädagogischen Umsetzung erhalten.</p>	<h3>Erproben</h3> <p>Erleben des sinnstiftenden Einsatzes von Technologie in der realen Lernumgebung mit Unterstützung der Lehrkräfte-Community. Technologie als hilfreicher Hebel zur Förderung wesentlicher Kompetenzen, Denkweisen und Fertigkeiten.</p>	<h3>Lernen</h3> <p>Entwicklung und Ausbau wesentlicher Kompetenzen unter Rückgriff auf erprobte Unterrichtskonzepte. On Demand, individuell und selbstgesteuert die Inhalte auswählen, die die gewünschten Skills aufseiten der Lernenden fördern. Direkte Unterstützung aus der Lehrkräfte-Community erhalten.</p>	<h3>Umsetzen</h3> <p>Stringente, langfristige Umsetzung von kompetenzbasierten Unterrichts- und Lernkonzepten im Schulalltag und über das ganze Bildungssystem hinweg.</p>
<p>“Initiative Moderne Lernumgebung” für Schulträger</p>	<p>Intel SFI Unterrichtspakete</p>	<p>Intel SFI Fortbildung für Lehrkräfte</p>	<p>Unter Begleitung des Intel® Partnernetzwerks</p>

Einführung in die Intel® SFI Unterrichtspakete

Die kostenfreien Intel® SFI Unterrichtspakete ermöglichen Lehrkräften einen schnellen und praktischen Einstieg in das Programm. Die vollständig ausgearbeiteten Unterrichtsmaterialien erlauben es Lehrkräften, verschiedene Technologien und die Future Skills schnell und einfach in ihren eigenen Unterricht zu integrieren – für eine innovative Lernumgebung und neue Lernerfahrungen, die sich leicht in den Lehrplan integrieren lassen.

Die Bibliothek umfasst mittlerweile 70 Unterrichtspakete verschiedener Fachbereiche, Anforderungsniveaus sowie Schultypen und wächst stetig weiter. Die Unterrichtspakete werden auf der Intel®SFI Plattform gehostet, auf der Lehrkräfte zugleich Zugang zu vielen weiteren Lernmöglichkeiten sowie einer interaktiven Community erhalten.



Wozu dienen die Intel® SFI Unterrichtspakete?

Die Intel® SFI Unterrichtspakete (international auch „Starter Packs“ genannt) ermöglichen einen schnellen und unkomplizierten Einstieg in die Welt des technologisch unterstützten Lernens mittels innovativer Lernumgebungen. Begleitend bietet das Intel® SFI-Programm zudem eine modulare On Demand Lehrkräftefortbildung, die unter anderem zum selbstständigen Entwickeln und gemeinsamen Gestalten solcher Unterrichtseinheiten befähigt.

Logik der Intel® SFI Unterrichtspakete

Die Unterrichtspakete sind gemäß des Intel® SFI-Konzepts gegliedert und passen sich in bestehende Curricula ein. Sie unterstützen Lehrkräfte bei der Gestaltung neuer technologie-integrierter Unterrichtsstunden sowie bei der Anpassung bereits existierender Unterrichtskonzepte. Durch die Entwicklung innovativer Ergebnisse werden zukunftsrelevante Kompetenzen, Denkweisen und Fertigkeiten bei den Lernenden aufgebaut.

Mindsets	Anforderungsniveau und Fachbereich	Verwendete Technologien	Schaffen neuer Lernsituationen	Innovative Ergebnisse
<p>Design Thinking</p> <p>Informatisches Denken</p> <p>Sozio-emotionale Kompetenzen</p>	<p>Gegliedert in Grund-, Mittel- und Oberstufe.</p> <p>Verschiedene Fachbereiche wie bspw. MINT-Fächer und Sprachen.</p> <p>Ausgewählte Themen, die eine sinnstiftende Integration der Technologien und einen hohen Mehrwert bieten.</p>	<p>Nutzung web-basierter Software für bspw. 3D-Modellierung und Datenanalyse.</p> <p>Nutzung installierter Software auf Laptops, 2-in-1 Endgeräten oder PCs.</p> <p>Nutzung von Verarbeitungssoftware, bspw. für den 3D-Druck</p>	<p>Vollständig vorbereitete Unterrichtseinheiten.</p> <p>Jedes Paket enthält:</p> <ul style="list-style-type: none">Leitfaden für Pädagog/-innenUnterrichtsfolienUnterrichtsmaterial	<p>Fähigkeiten zur Entwicklung, Reflektion und Analyse.</p> <p>Förderung eines innovativen Mindsets der Lernenden.</p> <p>Vorbereitung auf die Anforderungen der Vierten Industriellen Revolution.</p>

Aufbau der Intel® SFI Unterrichtspakete

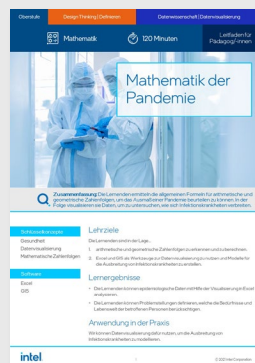
Jedes Intel® SFI Unterrichtspaket umfasst eine vollständig ausgearbeitete Unterrichtseinheit und besitzt einen Umfang von wenigstens 120 Minuten Unterricht. Um einen passgenauen Kompetenzerwerb zu gewährleisten, sind die Unterrichtspakete nach der empfohlenen Fächerzugehörigkeit sowie dem jeweiligen Anforderungsniveau gegliedert. In den Unterrichtspaketen finden Lehrkräfte, neben einem vollständigen Unterrichtsplan, eine passende Präsentation sowie bei Bedarf weitere Unterrichtsmaterialien.

Die Intel® SFI Unterrichtspakete in deutscher Sprache sind für Windows-Geräte ausgelegt. Für viele der englischsprachigen Unterrichtseinheiten steht zudem eine Chromebook-Variante zur Verfügung.*

Die Bestandteile der Unterrichtspakete

Leitfaden für Pädagog/-innen

- Lehrziele und Lernergebnisse
- Detaillierter Unterrichtsleitfaden
- Hilfreiche Tipps
- Bewertungsrubrik

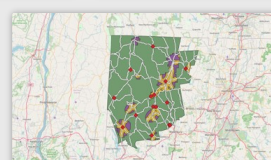
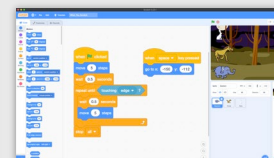


Unterrichtsfolien

- Einführung in das Thema
- Praktische Übungen
- Geführtes Lernen
- Raum für Diskussionen
- Reflektion der Lernprozesse

Unterrichtsmaterial

- Arbeitsblätter
- Anleitungen zur Installation
- Empfohlene Anwendungen
- Quelldateien und -codes
- Datensätze



Region	2000	2001	2002	2003	2004	2005	2006	2007	2008	2009	2010	2011	2012	2013	2014	2015	2016	2017	2018	2019	2020
Bayern	11.7	11.8	11.9	12.0	12.1	12.2	12.3	12.4	12.5	12.6	12.7	12.8	12.9	13.0	13.1	13.2	13.3	13.4	13.5	13.6	13.7
Niedersachsen	10.5	10.6	10.7	10.8	10.9	11.0	11.1	11.2	11.3	11.4	11.5	11.6	11.7	11.8	11.9	12.0	12.1	12.2	12.3	12.4	12.5
Baden-Württemberg	9.8	9.9	10.0	10.1	10.2	10.3	10.4	10.5	10.6	10.7	10.8	10.9	11.0	11.1	11.2	11.3	11.4	11.5	11.6	11.7	11.8
Hessen	8.9	9.0	9.1	9.2	9.3	9.4	9.5	9.6	9.7	9.8	9.9	10.0	10.1	10.2	10.3	10.4	10.5	10.6	10.7	10.8	10.9
Rheinland-Pfalz	8.2	8.3	8.4	8.5	8.6	8.7	8.8	8.9	9.0	9.1	9.2	9.3	9.4	9.5	9.6	9.7	9.8	9.9	10.0	10.1	10.2
Sachsen	7.5	7.6	7.7	7.8	7.9	8.0	8.1	8.2	8.3	8.4	8.5	8.6	8.7	8.8	8.9	9.0	9.1	9.2	9.3	9.4	9.5
Sachsen-Anhalt	6.8	6.9	7.0	7.1	7.2	7.3	7.4	7.5	7.6	7.7	7.8	7.9	8.0	8.1	8.2	8.3	8.4	8.5	8.6	8.7	8.8
Thüringen	6.1	6.2	6.3	6.4	6.5	6.6	6.7	6.8	6.9	7.0	7.1	7.2	7.3	7.4	7.5	7.6	7.7	7.8	7.9	8.0	8.1
Nordrhein-Westfalen	5.4	5.5	5.6	5.7	5.8	5.9	6.0	6.1	6.2	6.3	6.4	6.5	6.6	6.7	6.8	6.9	7.0	7.1	7.2	7.3	7.4
Brandenburg	4.7	4.8	4.9	5.0	5.1	5.2	5.3	5.4	5.5	5.6	5.7	5.8	5.9	6.0	6.1	6.2	6.3	6.4	6.5	6.6	6.7
Mecklenburg-Vorpommern	4.0	4.1	4.2	4.3	4.4	4.5	4.6	4.7	4.8	4.9	5.0	5.1	5.2	5.3	5.4	5.5	5.6	5.7	5.8	5.9	6.0
Hamburg	3.3	3.4	3.5	3.6	3.7	3.8	3.9	4.0	4.1	4.2	4.3	4.4	4.5	4.6	4.7	4.8	4.9	5.0	5.1	5.2	5.3
Berlin	2.6	2.7	2.8	2.9	3.0	3.1	3.2	3.3	3.4	3.5	3.6	3.7	3.8	3.9	4.0	4.1	4.2	4.3	4.4	4.5	4.6

* Die Plattform-Kompatibilität ist in den jeweiligen Unterrichtspaketen aufgeführt.

Orientierung zu den Intel® SFI Unterrichtspaketen

Der Leitfaden für Pädagog/-innen enthält alle wichtigen Information für die Planung und Durchführung der Unterrichtseinheit.

Anforderungsniveau → Elementarstufe

Empfohlener Fachbereich → Biologie

Mindset / **Innovations-Skills** → Mindset / Innovations-Skills

Mindest-Dauer → 120 Minuten

Schlüssel-konzepte → Schlüsselkonzepte

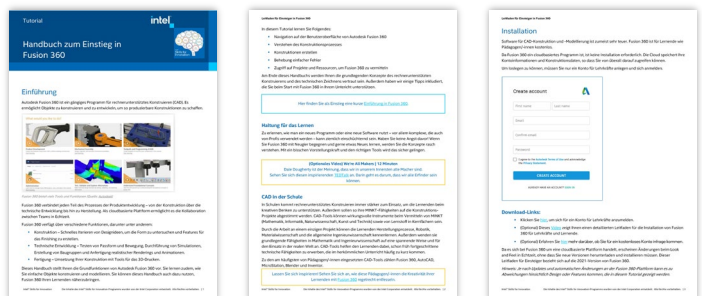
Verwendete Software → Software

Jedes Unterrichtspaket zielt auf mindestens einen Innovations-Skill und ein Mindset ab. Die Förderung sozio-emotionaler Kompetenzen wird bei allen Unterrichtspaketen angestrebt.

Dieser Abschnitt enthält die Lehrziele sowie Lernergebnisse der technologisch unterstützten Unterrichtseinheit. Zudem zeigt dieser Abschnitt die thematische Relevanz durch konkrete Anwendungsfälle in der Praxis auf.

Schneller Einstieg für Lehrkräfte

Die Unterrichtspakete enthalten zudem praktische Handbücher zum Einstieg in die verwendete Software oder Technologie. Mit diesen Handbüchern erhalten Lehrkräfte einen tieferen Einblick in die Funktionsweise der Software oder Technologien sowie nützliche Tipps und Tricks für den eigenen Unterricht.



Intel® SFI Lehrkräftefortbildung

Die modulare Intel® SFI Fortbildung unterstützt Lehrkräfte durch den Zugang zu einer thematisch vielfältigen, interaktiven und sozialen Lernumgebung. Die Plattform bietet Lehrkräften auf der ganzen Welt die Möglichkeit, gemeinsam zu arbeiten, mit- und voneinander zu lernen, sich auszutauschen und sich untereinander zu vernetzen.

Lernen

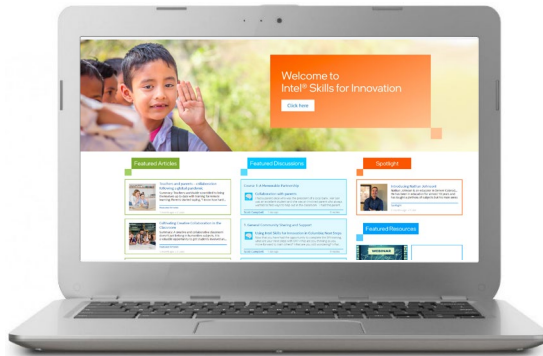
Interaktives Lernen & Abschlusszertifikate

Resourcen-Bibliothek

Unterrichtspläne, PDFs, Videos, Handbücher, Präsentationen und vieles mehr

Inhalte aus der Community

Geteilte Unterrichtspläne, Best Practices, Möglichkeiten zum Vernetzen mit nderen Expert/-innen in der Community



Diskussionen

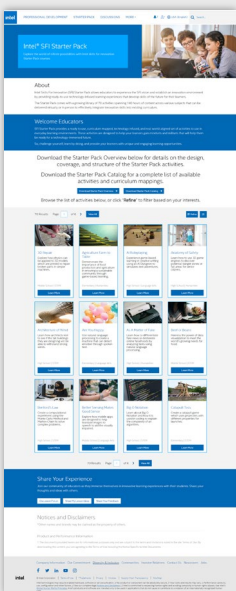
Sortiert nach Gruppen, Themen und Problemstellungen

Umfragen

Analyse von Trends und Zielen innovativen Lehrens und Lernens

Intelligente Suche

Passgenaue Ergebnisse durch die intelligente Suche mit Kategorien und Filtern



Startseite der Intel® SFI Unterrichtspakete

Download des Unterrichtspakete-Katalogs

Eine komplette Liste der verfügbaren Unterrichtspakete sowie Verortung im Curriculum.

Übersicht zu den Unterrichtspaketen

Kompakte Übersicht über die Unterrichtspakete sowie deren Kurzbeschreibung, Zielgruppe und Themenfeld.

Suche anhand von Filtern

Filtern der Unterrichtspakete anhand verschiedener Kriterien.

Unterrichtspakete im Detail

Informationen zum Unterrichtspaket

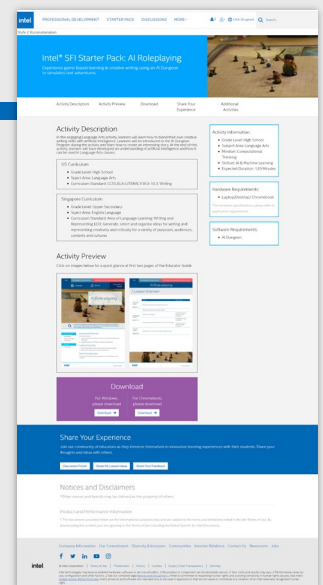
Detaillierte Informationen und Beschreibungen, Hardware- und Software-Anforderungen, Zielgruppe und Themenfeld

Zusätzliche Ressourcen

Schnellstart-Handbücher für Lehrkräfte zum Umgang mit der Technologie oder Software während der Unterrichtseinheit

Vorschau des Unterrichtspakets

Einblick in die ersten Seiten des Unterrichtspakets



Sind Sie bereit loszulegen?

Die Intel® SFI Unterrichtspakete sind so gestaltet, dass sie den sich wandelnden pädagogischen Anforderungen auf Seiten der Lehrenden gerecht werden und zugleich die Lernenden auf die Arbeitswelt von Morgen vorbereiten. Dieses Programm wird unter der Lizenz von Intel® bereitgestellt.

Für weitere Informationen zur Integration der Intel® SFI Unterrichtspakete in Ihre Lernumgebung kontaktieren Sie bitte Ihren Intel® Technologiepartner oder Ihr Intel® SFI Programm-Management.

Weitere Informationen finden Sie unter:
intel.com/sfi

Zur Nutzung von Intel-Technologien benötigen Sie gegebenenfalls Intel fähige Hardware, Software oder eine Service Freischaltung. Kein Produkt und keine Komponente kann hundertprozentig sicher sein. Kosten und Ergebnisse können gegebenenfalls abweichen. Die Inhalte des Intel® Skills for Innovation Programms wurden von der Intel Corporation entwickelt. Alle Rechte vorbehalten.
© Intel Corporation. Intel, das Intel Logo und sonstige Intel Marken sind Handelsmarken der Intel Corporation oder ihrer Tochtergesellschaften in den USA und/oder anderen Ländern. Andere Produktnamen und Marken sind Eigentum der jeweiligen Inhaber.